

# Citybüros zwischen Tradition und Moderne

[www.knesebeck-ensemble.de](http://www.knesebeck-ensemble.de)

Knesebeckstraße 59 – 61



## KNESEBECK ENSEMBLE

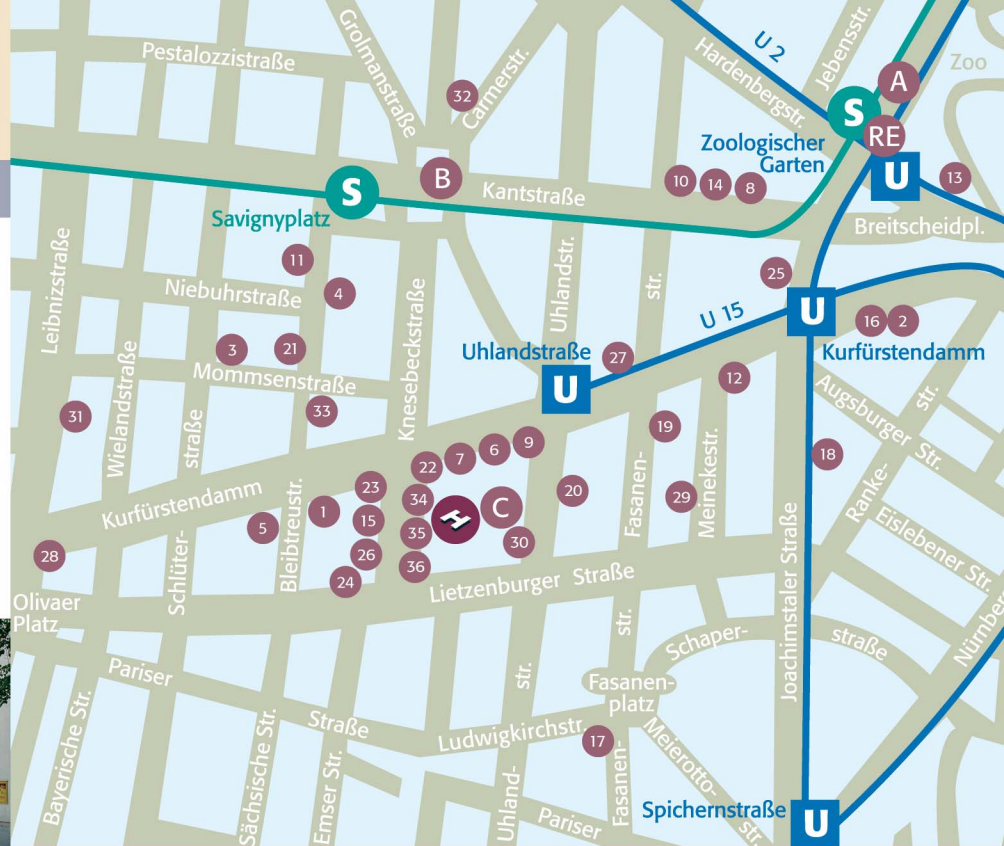
*Drinnen viel Platz – Draußen viel Leben*



# Urbanität

## Ganz nah an allem, was Sie brauchen

Hier sind Sie mitten im Zentrum der City West. Nur 30 Meter vom Ku'damm haben Sie ideale Verkehrsverbindungen. Es gibt nichts, was Sie hier nicht schnell in der Mittagspause erledigen könnten. Einkaufen, Essen oder nach der Arbeit ins Kino – Ihren Wagen können Sie bequem in der Tiefgarage stehen lassen.



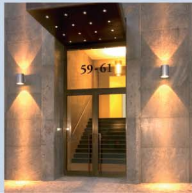
ECE 030 - 20 39 39 39

- 1 Cafézeit. 2 Feinschmeckeretage Wertheim. 3 Klemkes Wein- und Spezialitäteneck. 4 Ali Baba. 5 Promi-Imbiss Kudamm 195.
- 6 Theater am Kurfürstendamm. 7 Komödie. 8 Theater des Westens. 9 Cinema Paris im Maison de France. 10 Delphi.
- 11 Filmkunst 66. 12 Film-Palast Berlin. 13 UCI Zoo Palast. 14 Quasimodo. 15 Reichelt. 16 Wertheim. 17 Salumeria Via Lodovico.
- 18 Bäckerei Point Chaud. 19 Leysieffer. 20 Berliner Kaffeerösterei. 21 Österreichischer Weinhandel. 22 Zigarren im Ku'damm-Karree.
- 23 Burger King. 24 Reinigung Heidi Gerber. 25 Apotheke Neues Kranzler Eck. 26 Blumen Verner. 27 Kempinski Grill.
- 28 Bovril. 29 Diekmann. 30 Piccola Taormina. 31 Sushi Shigemi. 32 Mar y Sol. 33 Apotheke. 34 Stella Café-Restaurant.
- 35 TAM TAM Kinderspielzeug. 36 eo, der Biosupermarkt. A Zoologischer Garten. B Savignyplatz. C Ku'damm-Karree.



## Großzügigkeit des Altbaus und alle Vorteile moderner Büroarchitektur

Das gesamte Ensemble wurde behutsam entkernt und mit begrünten Innenhöfen neu gestaltet. Geblieben sind Charme und Eleganz eines großzügigen Altbaus. Hinzugekommen sind alle technischen Standards, die Komfort und Funktion moderner Geschäftshäuser ausmachen. Dabei profitieren unsere Mieter von effizienten Grundrissen ganz nach den Anforderungen zeitgemäßer Nutzung.

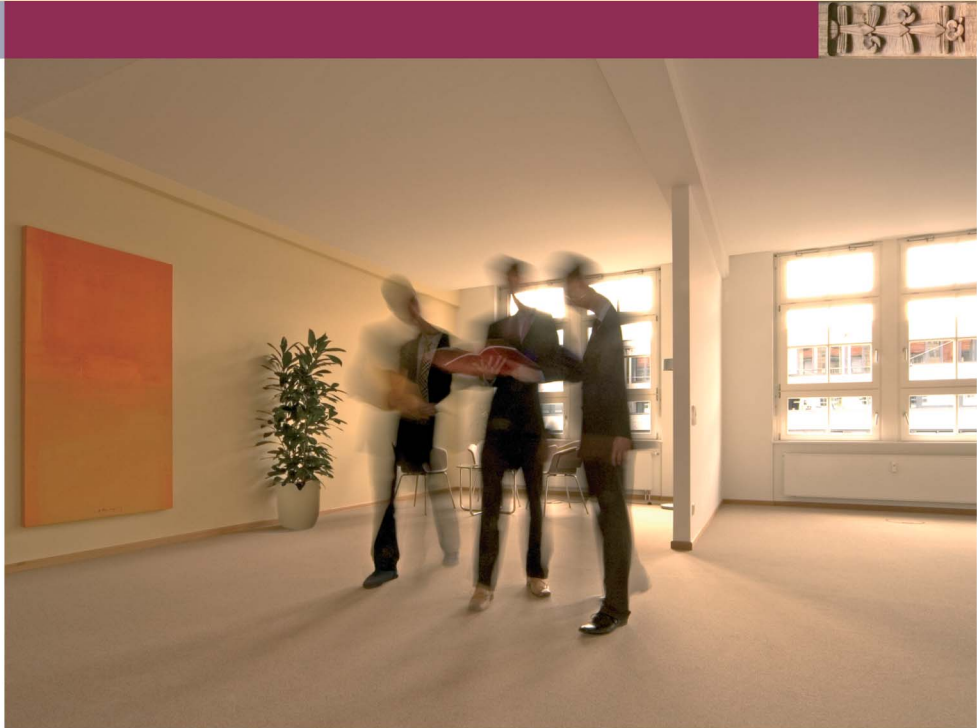




# Dynamik

## Freiraum und Flexibilität für Wachstum und Entwicklung

Kraft und Kreativität kann entfalten, wer optimale Voraussetzungen vorfindet. Im Knesebeck Ensemble können Sie Ihre Flächenaufteilung selbst bestimmen – für konzentrierte Einzelarbeit oder kommunikative Tätigkeiten in Großraumlösungen. Auch spezielle Anforderungen an Technik und Kühlung sind in den großzügigen, lichtdurchfluteten Etagen auf Wunsch problemlos umsetzbar. Zusätzlich können separate Lagerflächen sowie Konferenzräume im Hochparterre angemietet werden.





# Transparenz

## Räume für individuellen und kommunikativen Arbeitsstil

Für Ihre Kunden und Geschäftspartner ist Ihr Büro die Visitenkarte Ihres Unternehmens. Helligkeit, Offenheit und die hochwertige Ausstattung der Räume repräsentieren Ihren Anspruch an ein produktives Arbeitsklima und Ihre eigenen Leistungen. Damit Ihr Büro auch ganz Ihnen entspricht, überlassen wir Ihnen selbstverständlich die Wahl der Wandfarbe und Bodenbeläge. Und darüber hinaus helfen wir gerne, Ihre speziellen Wünsche kostengünstig und effektiv zu erfüllen.



*Dinnen viel Platz – Draußen viel Leben*



[www.knesebeck-ensemble.de](http://www.knesebeck-ensemble.de)



## KNESEBECK ENSEMBLE

Knesebeckstraße 59–61

zwischen Kurfürstendamm und Lietzenburger Straße

Provisionsfreie Vermietung:

ECE Projektmanagement G.m.b.H. & Co. KG

Friedrichstraße 60 · 10117 Berlin

Telefon +49(0)30-20 39 39 39

Telefax +49(0)30-20 39 39 95

[www.ece.de](http://www.ece.de)

Ein Projekt der

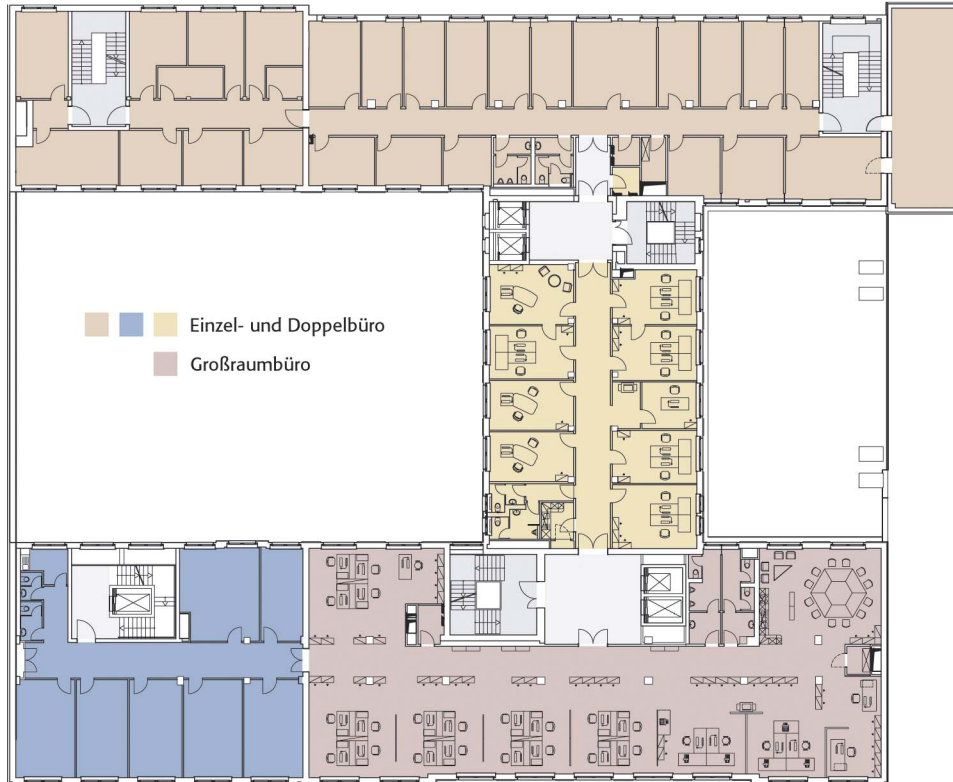
***DBV-winterthur***



# KNESEBECK ENSEMBLE

*Drinnen viel Platz – Draußen viel Leben*

Grundriss Büro-Regelgeschoss



- Einzel- und Doppelbüro
- Großraumbüro

## Objekt

- Repräsentativer Altbau (Komplettsanierung)
- 6 Büroetagen mit Dachgeschoss
- Konferenzräume im Hochparterre
- Lagerflächen im Gebäude verfügbar
- Repräsentativer Eingangsbereich
- Begrünte Innenhöfe
- Tiefgaragenplätze für Mieter

## Mietflächen

- Neueste Standards der Bürotechnik
- Deckenhöhen bis zu 3,60 Meter
- Freie Wahl der Raumaufteilung
- Büroausstattung individuell vereinbar
- Kühldecken auf Mieterwunsch
- ca. 10.000 m<sup>2</sup> Gesamtmietfläche
- ca. 1.485 m<sup>2</sup> Mietfläche pro Regelgeschoss
- Büromietflächen ab 225 m<sup>2</sup>

Kneesebeckstraße

Kneesebeckstraße 59–61

[www.kneesebeck-ensemble.de](http://www.kneesebeck-ensemble.de)